

CONFIGURAÇÕES DE ÁUDIO

Uma participação satisfatória na webconferência depende de alguns fatores técnicos, como acesso de banda larga à internet e qualidade de seus dispositivos de áudio: fone, microfone ou headset.

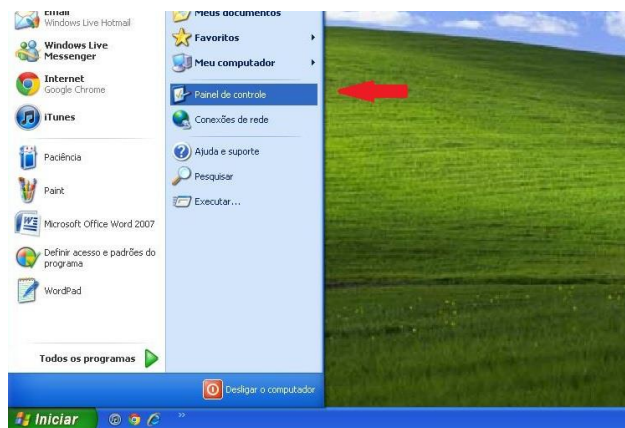
1

Em geral, as configurações desses dispositivos já vêm ajustadas pelo fabricante, entretanto, é importante que você verifique se: seus dispositivos físicos estão em bom estado de funcionamento, se a configuração de seu computador está adequada. Se você estiver usando Windows, o site da Microsoft oferece informações de configurações para todas as versões <http://windows.microsoft.com/pt-br/windows/help>.

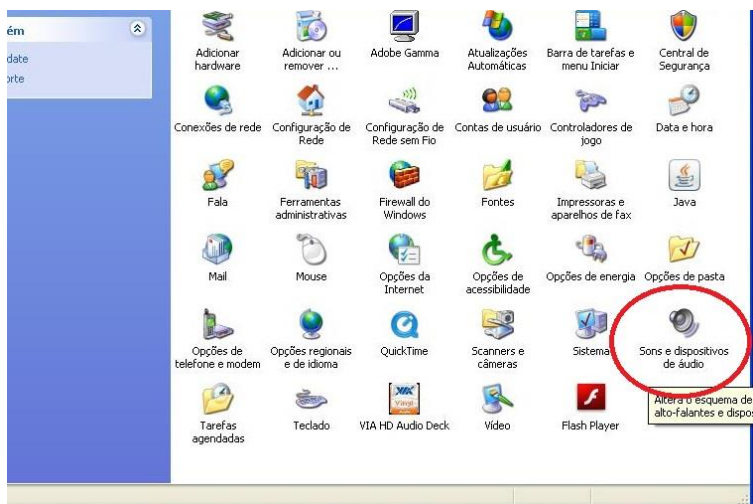
Neste documento, apresentamos rapidamente como você pode configurar e testar seus dispositivos, informações detalhadas devem ser pesquisadas nos sites dos fabricantes de seu sistema operacional.

Windows XP

Para configurar seu microfone, primeiro vá até menu iniciar e clique em painel de controle



Após clicar em painel de controle clique na opção **Sons e dispositivos de áudio**.

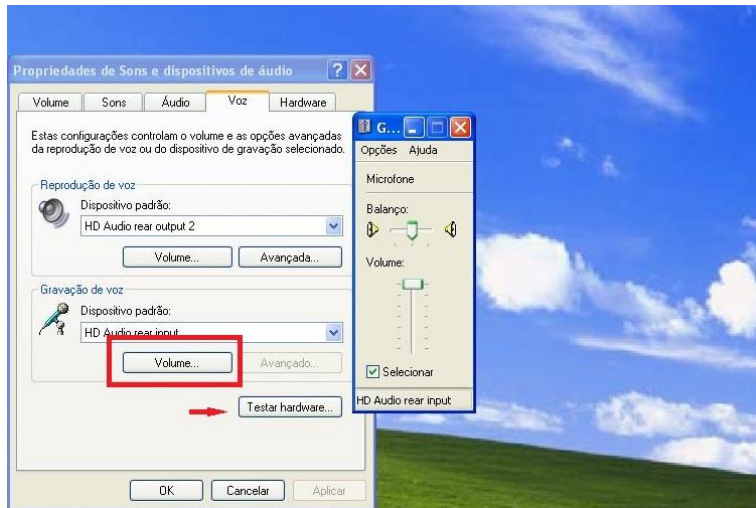


Aparecerá a seguinte janela:



Clique na aba **Áudio** e em seguida selecione a entrada em que seu microfone está conectado. Se a entrada for na parte frontal do Desktop, será **Audio front input**, se for na parte traseira, **Audio rear input**.

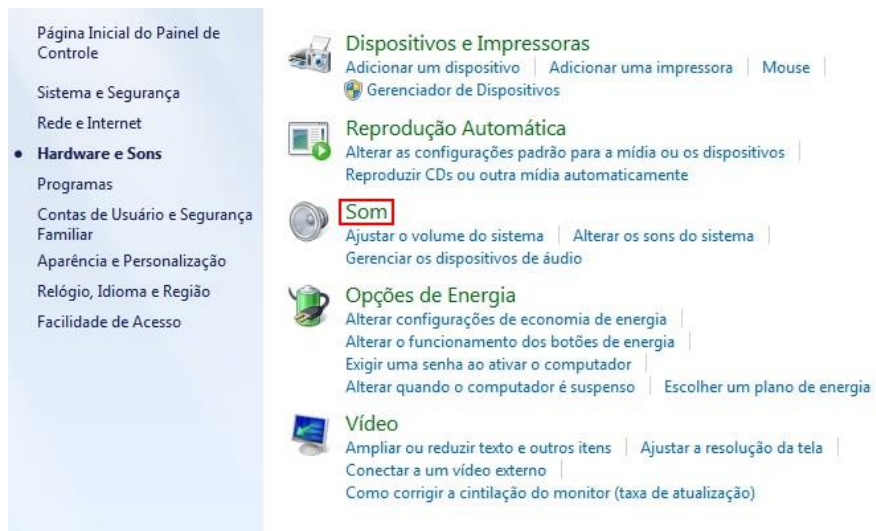
Após ter realizado todo processo, clique na aba **Voz** e em seguida **Volume**. Verifique se o mesmo está ativado e no volume máximo. Caso feito isso e o microfone ainda não esteja funcionando, repita todo processo e clique no botão **Testar hardware**.



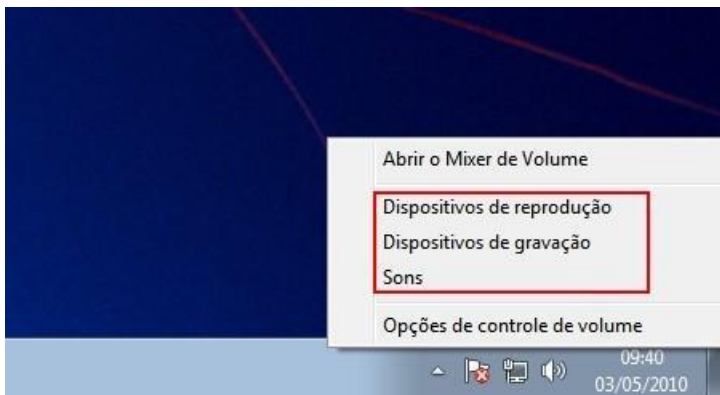
3

Windows 7 (ou Vista)

Acesse o Painel de controle e dentro da opção **Hardware e Som** clique sobre **Som**.



Outra forma de acessar as opções de áudio é clicar sobre o ícone exibido na **Área de Notificação do Windows** com o botão direito do mouse e selecionar a opção **Dispositivos de reprodução**.



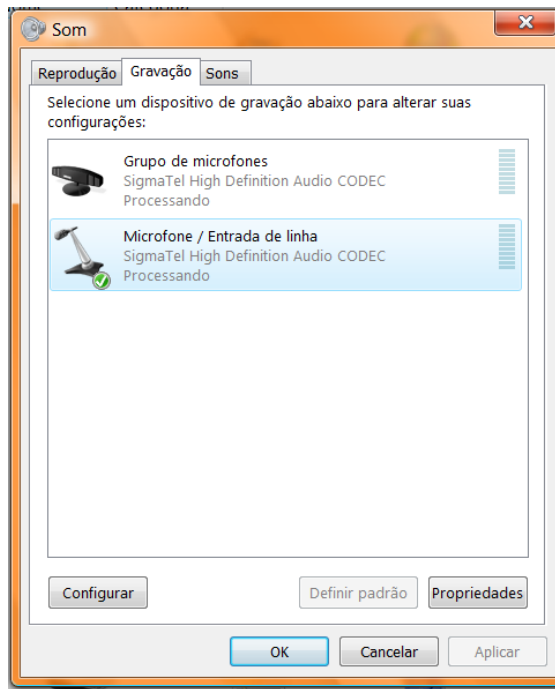
4

Abrirá a seguinte tela, onde são exibidos os dispositivos de **Reprodução** de áudio conectados ao computador. Nesta tela estão inclusas caixas de som e fones de ouvido, ou seja, somente dispositivos que reproduzem sons criados a partir da própria máquina.

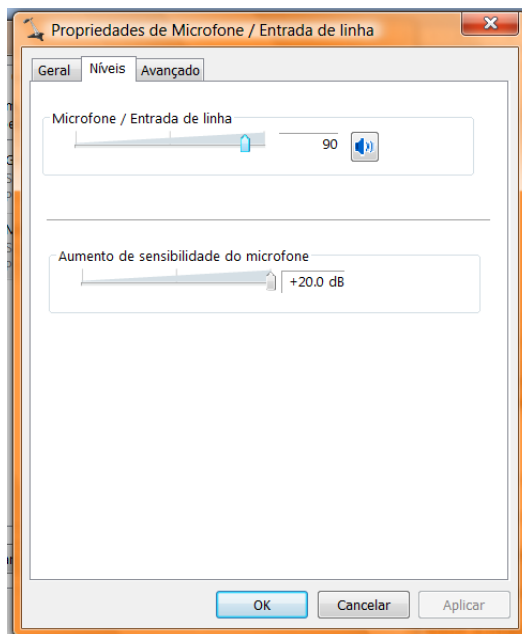




Na aba **Gravação** são exibidos os dispositivos que pegam o áudio do ambiente externo e o enviam para o computador. Entre as opções exibidas


estão microfones, instrumentos musicais conectados através de cabos especiais e até mesmo MP3 players.



Fale próximo ao microfone e você verá barrinhas verdes subindo e descendo na barra de níveis. Se você selecione o microfone que está usando. Grupo de microfones é interno ao seu computador (possivelmente um notebook), Microfone / Entrada de linha é externo, precisa ser *plugado* ao computador. Então clique em **propriedades** e selecione a aba níveis:



Verifique se o seu microfone está ligado:  ou desligado .

É preciso estar ligado. Para alterar o status basta clicar sobre o botão . Você também pode melhorar a sensibilidade de seu microfone, para ser melhor ouvido na webconferência.

Te encontramos lá!

Equipe PACC/UAB/UFABC.